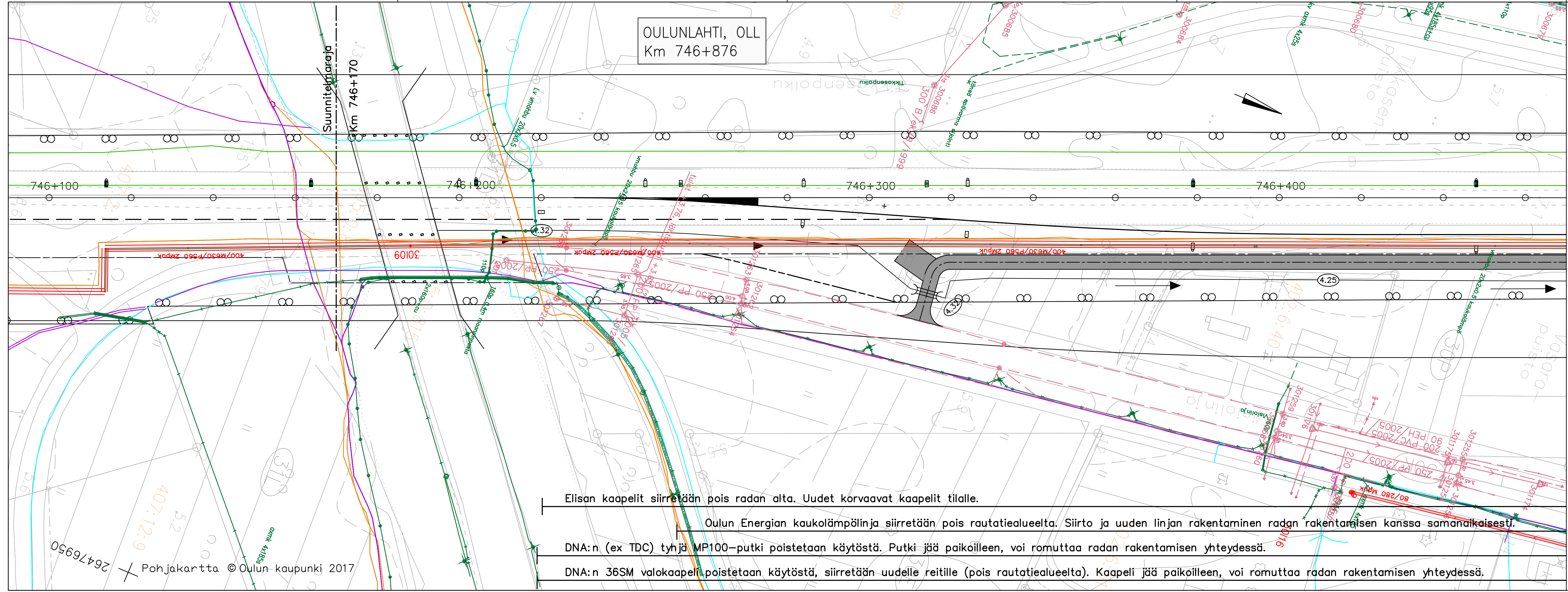


OULUNLAHTI, OLL  
Km 746+876



- DNA
- Elisa
- Sonera
- Cinia
- Oulun Vesi / Oulun kaupungin vesijärjestelmät
- Oulun Energia kaukolämpö
- Oulun Energian sähkökaapeleita ja kaukolämmön viestikaapeleita / Elyn liikenne- ja katuvaloja / Oulun kaupungin katuvalokaapeleita

Elisan kaapelit siirretään pois radan alta. Uudet korvaavat kaapelit tilalle.

Oulun Energian kaukolämpölinja siirretään pois rautatiealueelta. Siirto ja uuden linjan rakentaminen radan rakentamisen kanssa samanaikaisesti.

DNA:n (ex TDC) tyhjä MP100-putki poistetaan käytöstä. Putki jää paikoilleen, voi romuttaa radan rakentamisen yhteydessä.

DNA:n 36SM valokaapeli poistetaan käytöstä, siirretään uudelle reitille (pois rautatiealueelta). Kaapeli jää paikoilleen, voi romuttaa radan rakentamisen yhteydessä.

MUUT.	SELITYS	YRITYS	PVM	TEHNYT	PVM	HYV.
		HANKE TAI RATAOSA RATAHANKE SEINÄJOKI-OULU Oulunlahti liikennepaikka				
		SUUNNITTELUVAIHE Ratasuunnitelma PIIRUSTUKSEN SISÄLTÖ				
PIIRT.	13.10.2017	Elina Malassu				
SUUNN.	13.10.2017	Jonna Anias, Elina Malassu				
TARK.	13.10.2017	Jorma Immonen				
HYV.	13.10.2017	Mikko Saarinen				
TARKASTAJA					MITTAKAAVA 1:500	
		KOORDINAATTI- JA KORKEUSJÄRJ. RATAOSAN NRO			ETRS-GK26/N2000 1901	
TARK.	13.10.2017	Ari-Pekka Onnela	PAIKKA	LAJI	PIIR.NRO	MUUT. LEHTI LEHTIÄ
HYV.			3700	72	1279	- 1
LV HYV.	13.10.2017	Seppo Paukkeri				5